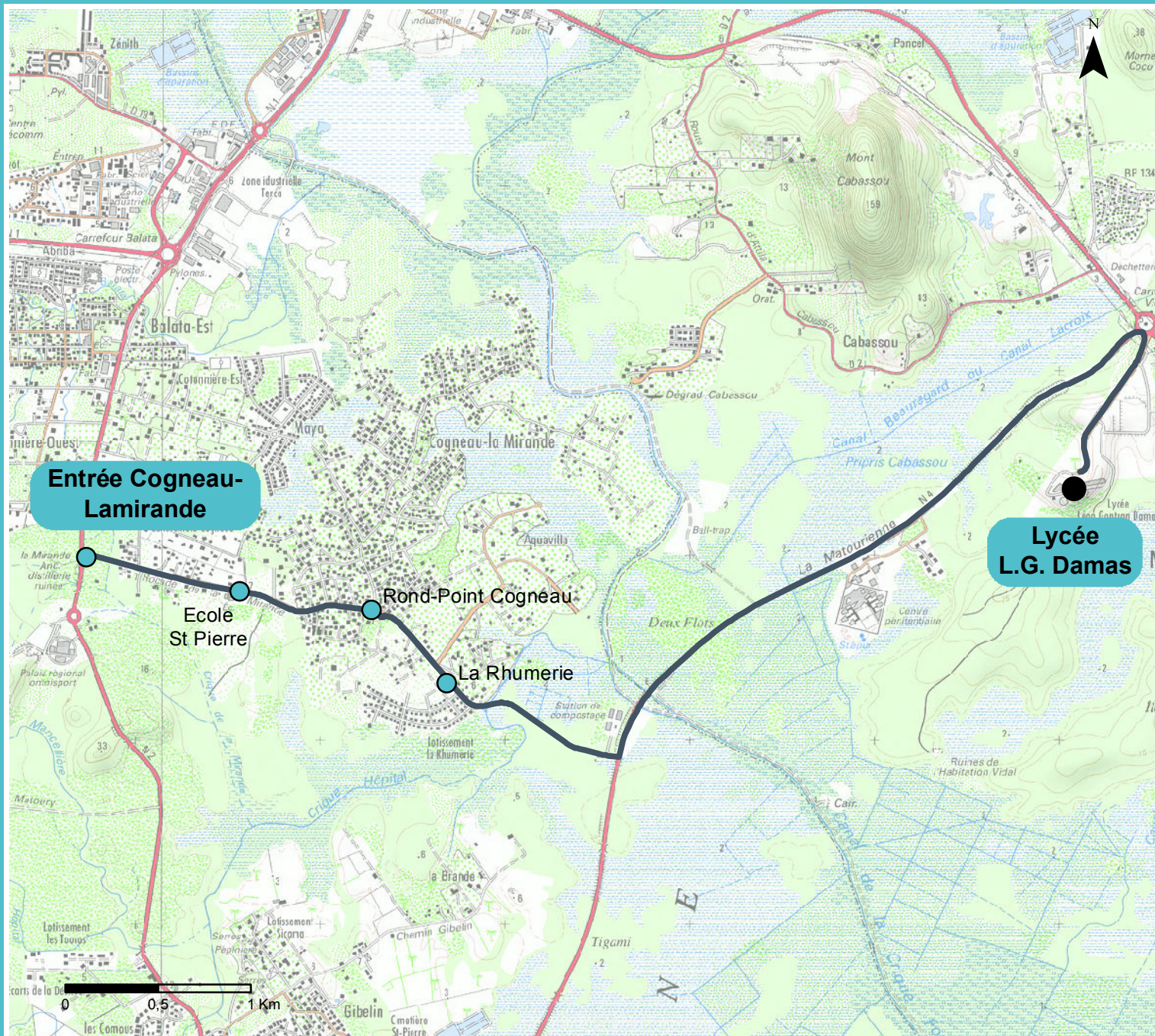


## Plan de Ligne 240-A2



### Légende :

● Points d'arrêt

— Itinéraire ligne

**Distance : 17 km A/R**

**Départ : Entrée Cogneau-Lamirande**

**Arrivée : Lycée L.G. Damas**

Etablissements desservis :  
- Lycée L.G. Damas

Date : 15/03/2017  
Mail : [transport@cacl-guyane.fr](mailto:transport@cacl-guyane.fr)  
Réalisation : AGAMi SARL  
Fond : SCAN25 IGN