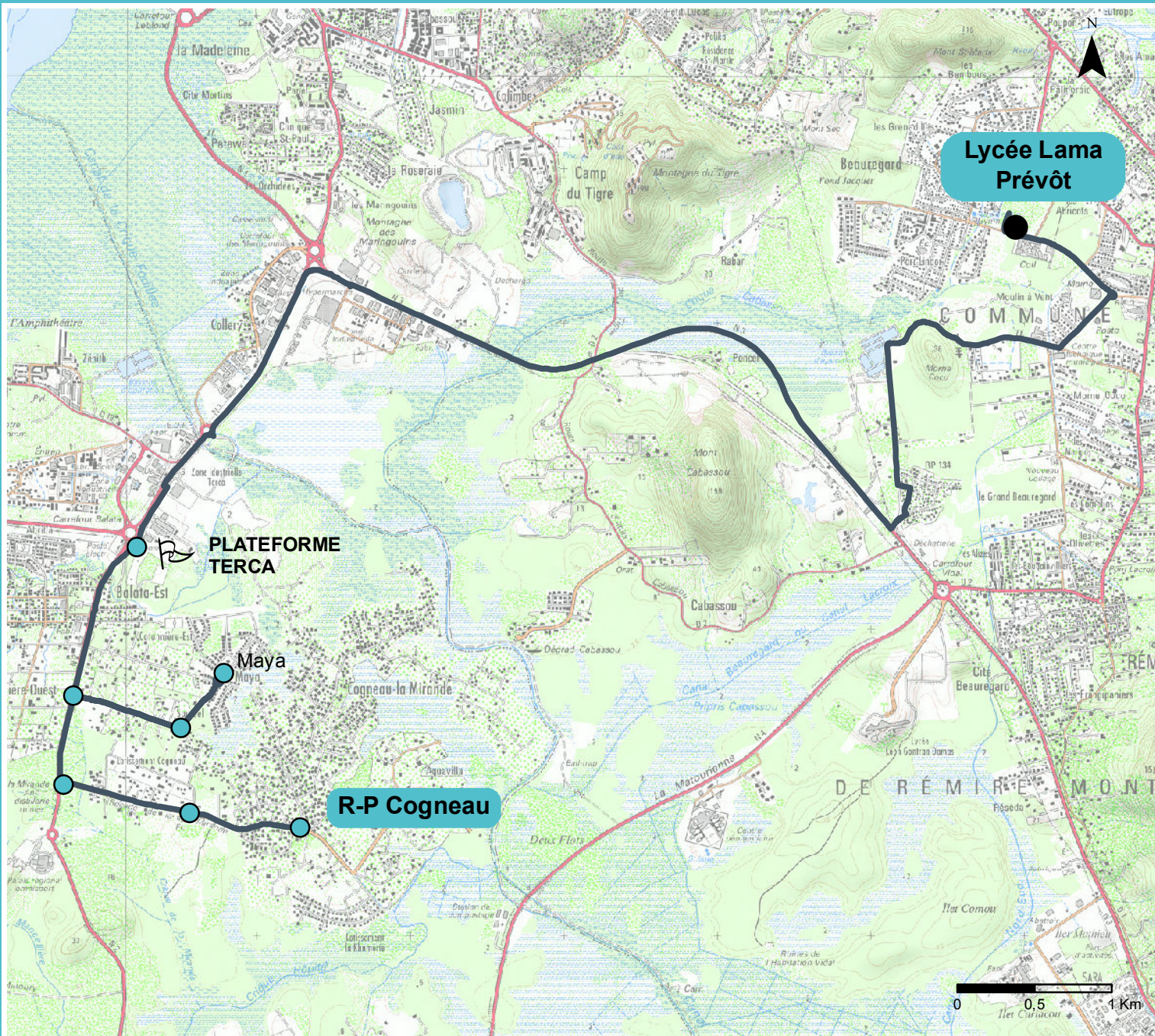




Plan de Ligne 243-F1




Légende :

-  Points d'arrêt
-  Itinéraire ligne

Distance : 34 km A/R

Départ : R-P Cogneau

Arrivée : Lycée Lama-Prévôt

 Passage par la plateforme
de Terca

Etablissements desservis :
- Lycée Lama-Prévôt

Date : 15/03/2017
Mail : transport@cacl-guyane.fr
Réalisation : AGAMi SARL
Fond : SCAN25 IGN