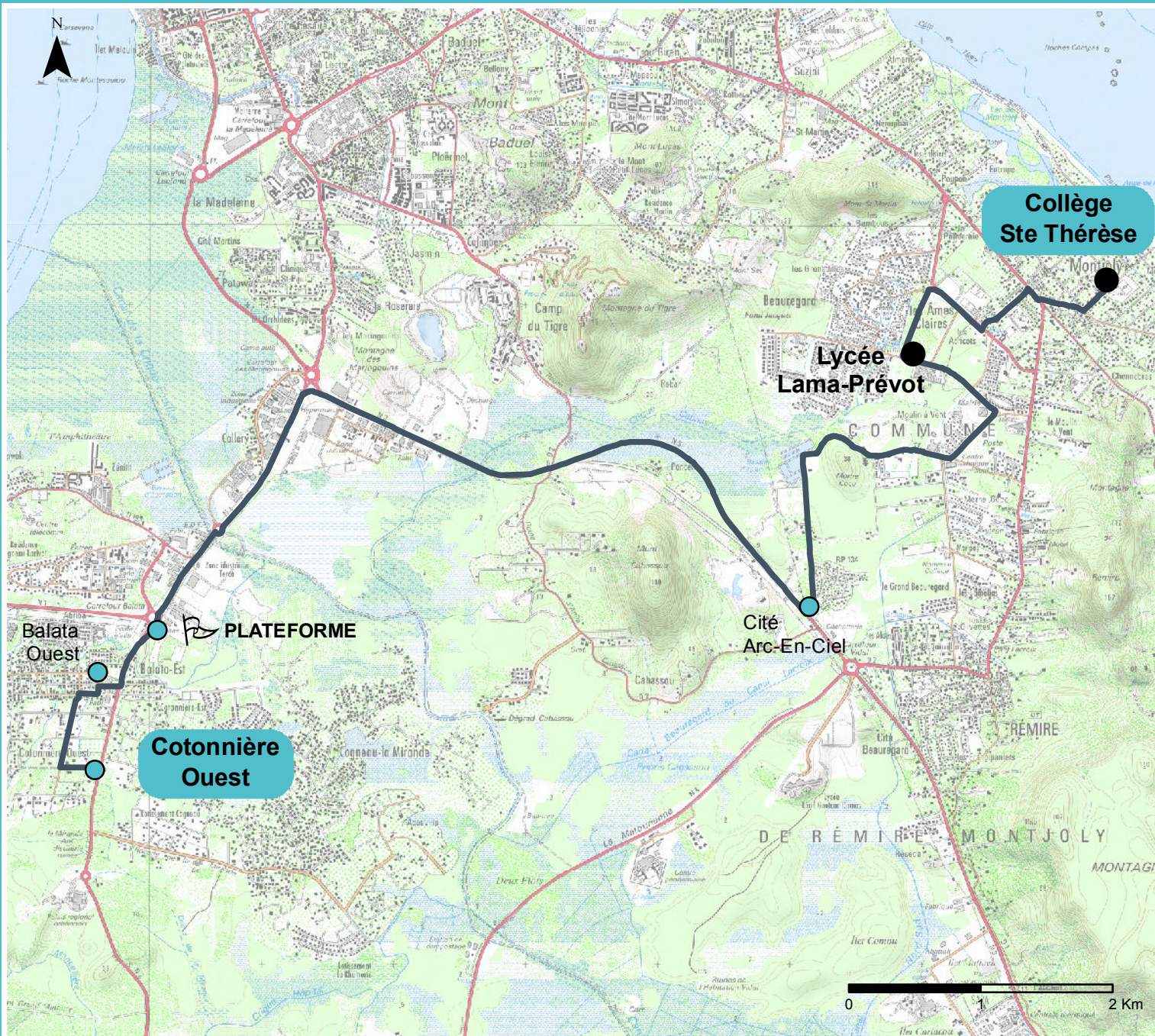


Plan de Ligne 263-R1



Légende :

● Points d'arrêt

— Itinéraire ligne

Distance : 26 km A/R

Départ : Cotonniers Ouest

Arrivée : Coll. Ste Thérèse

 Passage Plateforme
de Terca

Etablissements desservis :

- Lycée Lama-Prévo
- Collège Sainte-Thérèse

Date : 15/03/2017

Mail : transport@cacl-guyane.fr

Réalisation : AGAMi SARL

Fond : SCAN25 IGN