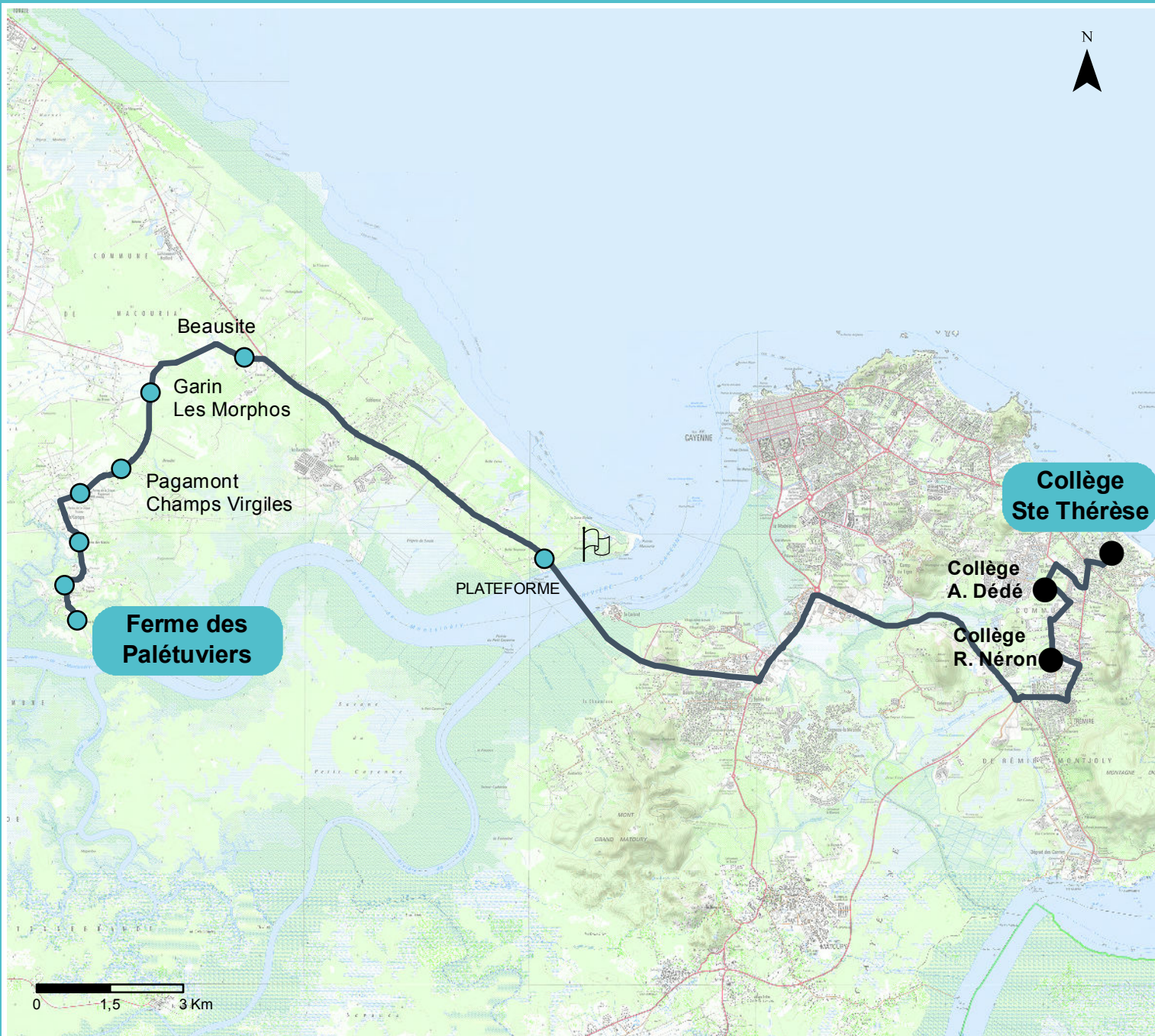


Plan de Ligne 431-R1



Légende :


 Points d'arrêt

 Itinéraire ligne

Distance : 73 km A/R

Départ : Ch. de la Carapa

Arrivée : Coll. Ste Thérèse

 Passage par la plateforme
du Pont du Larivot

Etablissements desservis :

- Collège Auguste Dédé
- Collège Reeberg Néron
- Collège Ste Thérèse

Date : 18/05/2017

Mail : transport@cacl-guyane.fr

Réalisation : AGAMi SARL

Fond : SCAN25 IGN