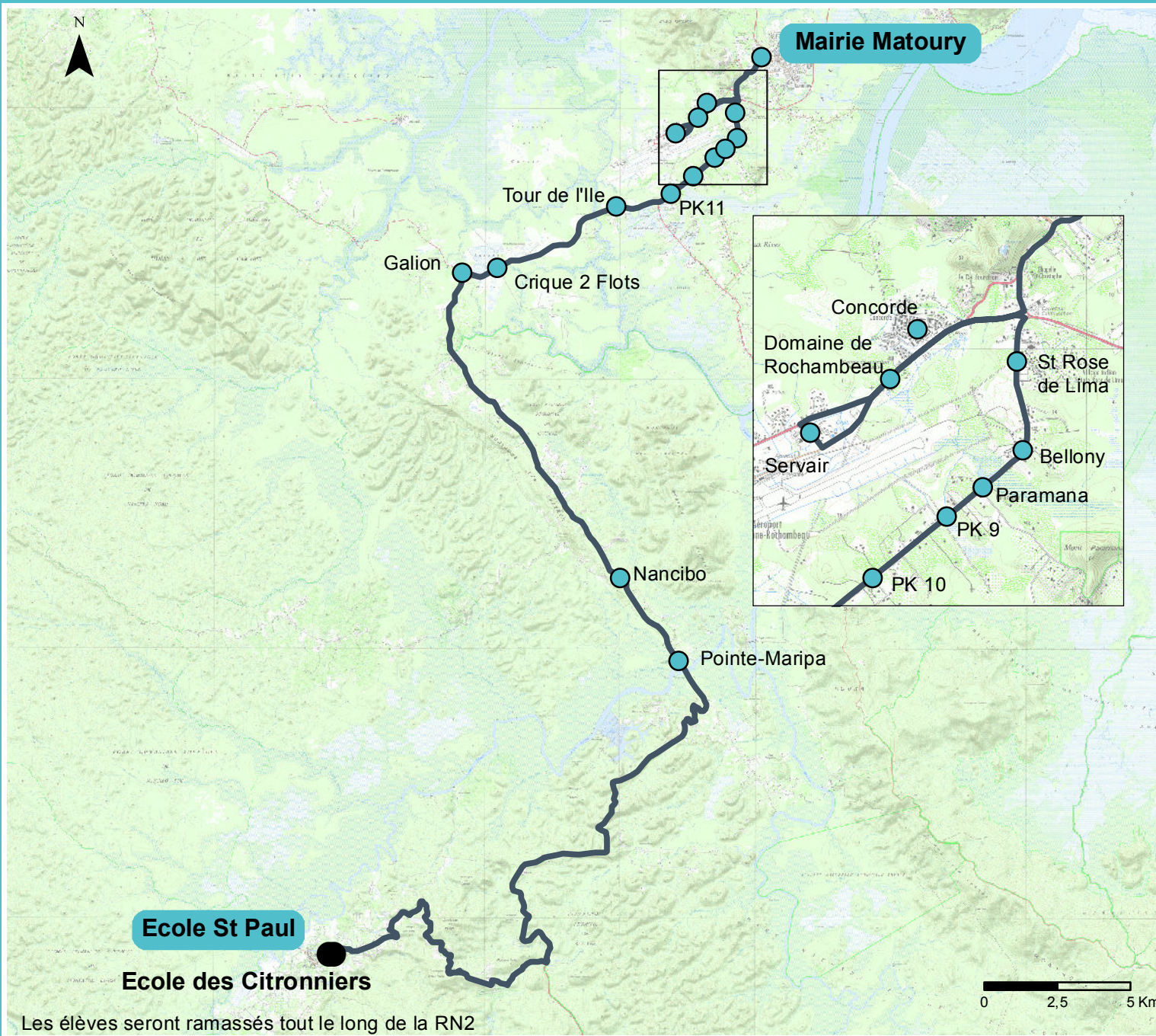


# Plan de Ligne MAT-3D



## Légende :

- Points d'arrêt
- Itinéraire ligne

**Distance : 134 km A/R**  
**Départ : Mairie de Matoury**  
**Arrivée : Ecole Saint Paul**

Etablissements desservis :  
- Ecole des Citronniers  
- Ecole Saint Paul

Date : 15/03/2017  
Mail : [transport@cacl-guyane.fr](mailto:transport@cacl-guyane.fr)  
Réalisation : AGAMi SARL  
Fond : SCAN25 IGN

Les élèves seront ramassés tout le long de la RN2